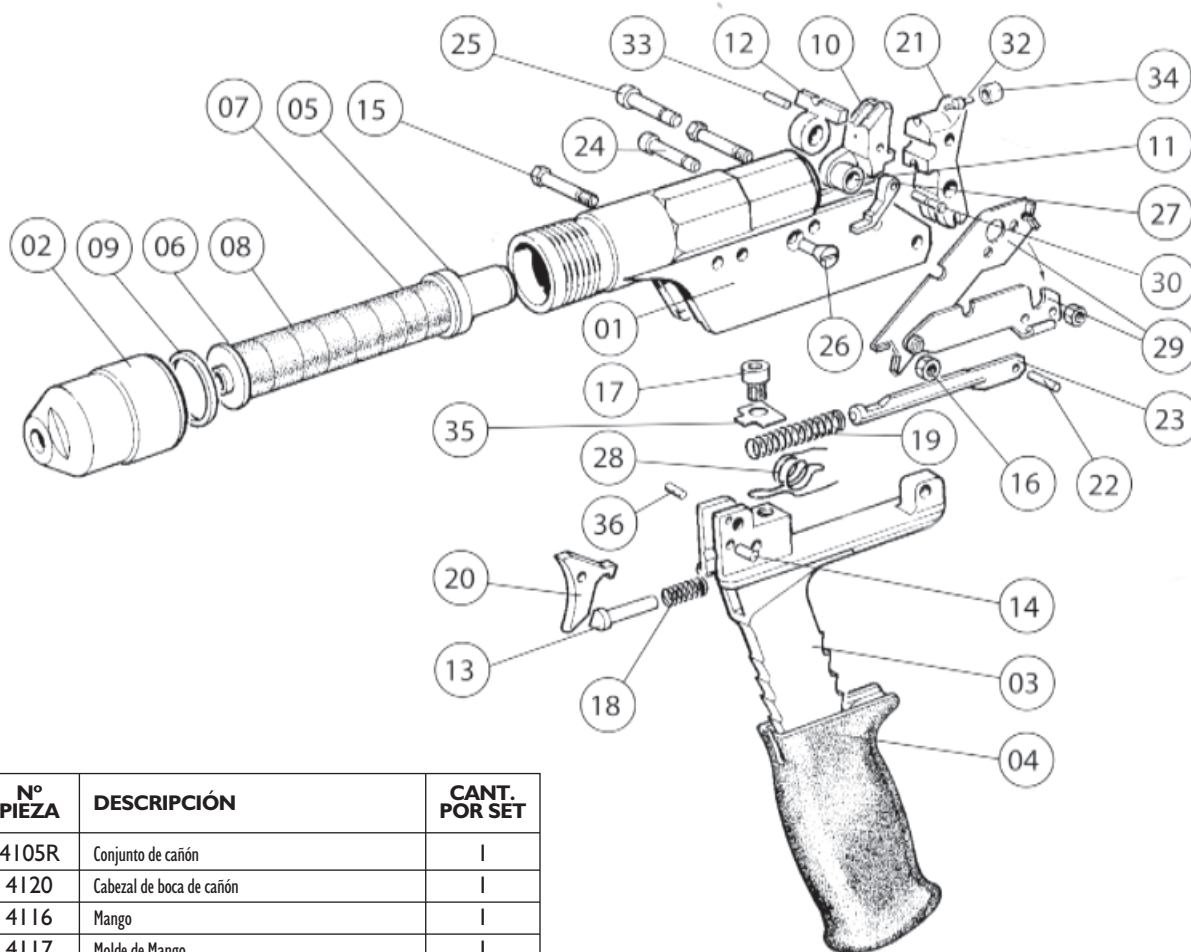


Características Fundamentales

Cachetero Con Cerrojo Cautivo **CASH Special**

accles
& SHELVOKE



Nº ARTICULO	Nº PIEZA	DESCRIPCIÓN	CANT. POR SET
1	4105R	Conjunto de cañón	1
2	4120	Cabezal de boca de cañón	1
3	4116	Mango	1
4	4117	Molde de Mango	1
5	4118	Cerrojo	1
6	5369	Arandela de parada	1
7	5403	Arandela de varilla	1
8	5376	Manguito del recuperador	8
9	4115	Arandela del cañón/ boca de cañón	1
10	4139	Conjunto de disparo	1
11	4140	Cepillo de disparo	1
12	4141	Extractor	1
13	4145	Pistón del gatillo	1
14	4146	Eje del gatillo	1
15	4147	Mango/ Cerrojo de cañón	2
16	4159	Tuercas para artículo 15	2
17	4158	Tornillo de rosca	1
18	4159	Muelle de gatillo	1
19	4150	Muelle de varilla de fiador	1
20	4151	Gatillo	1
21	4152	Percutor	1
22	4153	Pasador de varilla de fiador	1
23	4154	Conjunto de varilla de fiador completo con pasador	1
24	4156	Pivote de bloqueo de disparo	1
25	4157	Pivote de percutor	1
26	4158	Tornillo de parada de extractor	1
27	4160	Trinquete	1
28	4161	Muelle extractor	1
29	4164	Conjunto de bloqueo de placa	1
30	4165	Pivote de trinquete	1
31	4166	Conjunto de pasador de disparo artículos 32, 33 y 34	1

Nº ARTICULO	Nº PIEZA	DESCRIPCIÓN	CANT. POR SET
32	4167	Pasador de disparo	1
33	4168	Ribete de pasador de disparo	1
34	4170	Cepillo de pasador de disparo	1
35	4171	Arandela de bloqueo	1
36	41709	Pasador de parada de gatillo	1

PIEZAS DE SERVICIO PESADO CASH SPECIAL:
Partes de servicio pesado y para uso únicamente en el modelo CASH SPECIAL:

Nº ARTICULO	Nº PIEZA	DESCRIPCIÓN	CANT. POR SET
37	4030	Conjunto de cañón para servicio pesado	1
38	4024	Cerrojo para servicio pesado	1
39	4012	Varilla de fiador para servicio pesado	1
40	4010	Percutor para Servicio pesado	1
41	4016	Pasador de varilla de fiador para servicio pesado	1
42	4018	Varilla de fiador para servicio pesado	1

* Ver manual de reparación para instrucciones detalladas

Pieza no dibujada